

配電本部及び営業本部の設置について

当社は、平成27年7月1日付で、以下のとおり組織を見直します。

○ 配電本部及び営業本部の設置

- ・ 平成28年4月の小売全面自由化、ライセンス制導入を踏まえ、現在のお客さま本部を廃止し、
 - － 配電部門の更なる中立性確保の観点から、配電本部を設置
 - － 小売競争環境の進展に対応するため、営業本部を設置

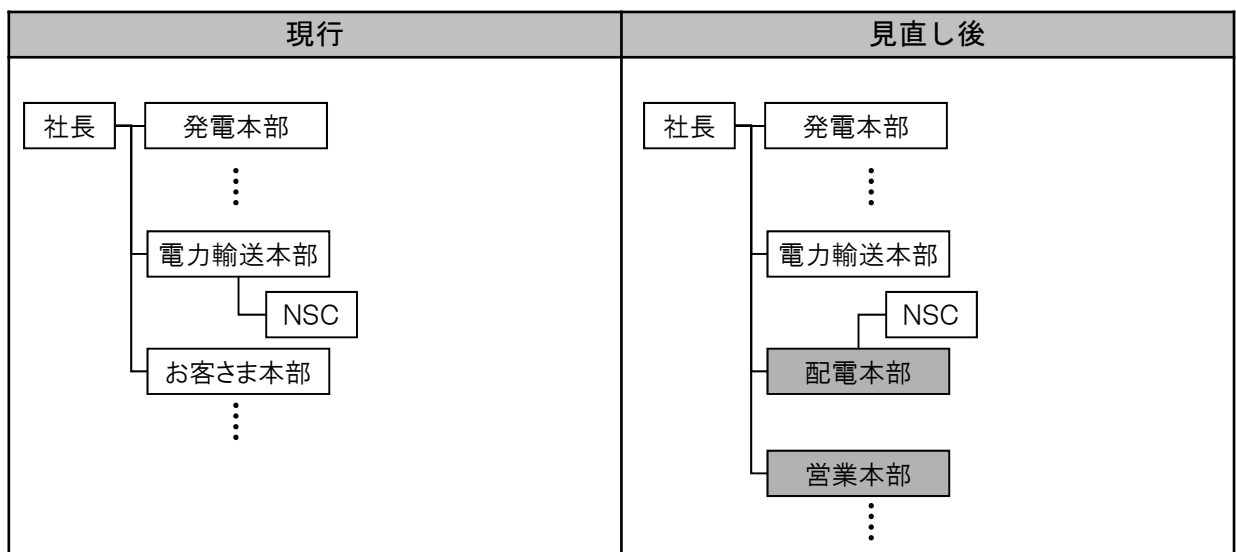
| 組 織 | 位 置 づ け |
|------|--|
| 配電本部 | 配電設備の計画・建設・運用・維持管理を行うとともに、託送供給※に関する契約、管理などを行う |
| 営業本部 | 総合的なお客さま対応（エネルギーの販売やソリューションサービス、技術サービスの提供）等により、お客さま満足度の向上と新規需要の獲得を行う |

※託送供給：発電事業者等が発電した電気を、送配電ネットワークを通じて、小売事業者等へ供給すること

- ・ これに併せて、託送供給に関する契約、管理業務を一元的に実施するために、現在、電力輸送本部に所属するネットワークサービスセンター（以下：NSC）を、配電本部に移管

<参考:組織図>

■ :新設



以 上