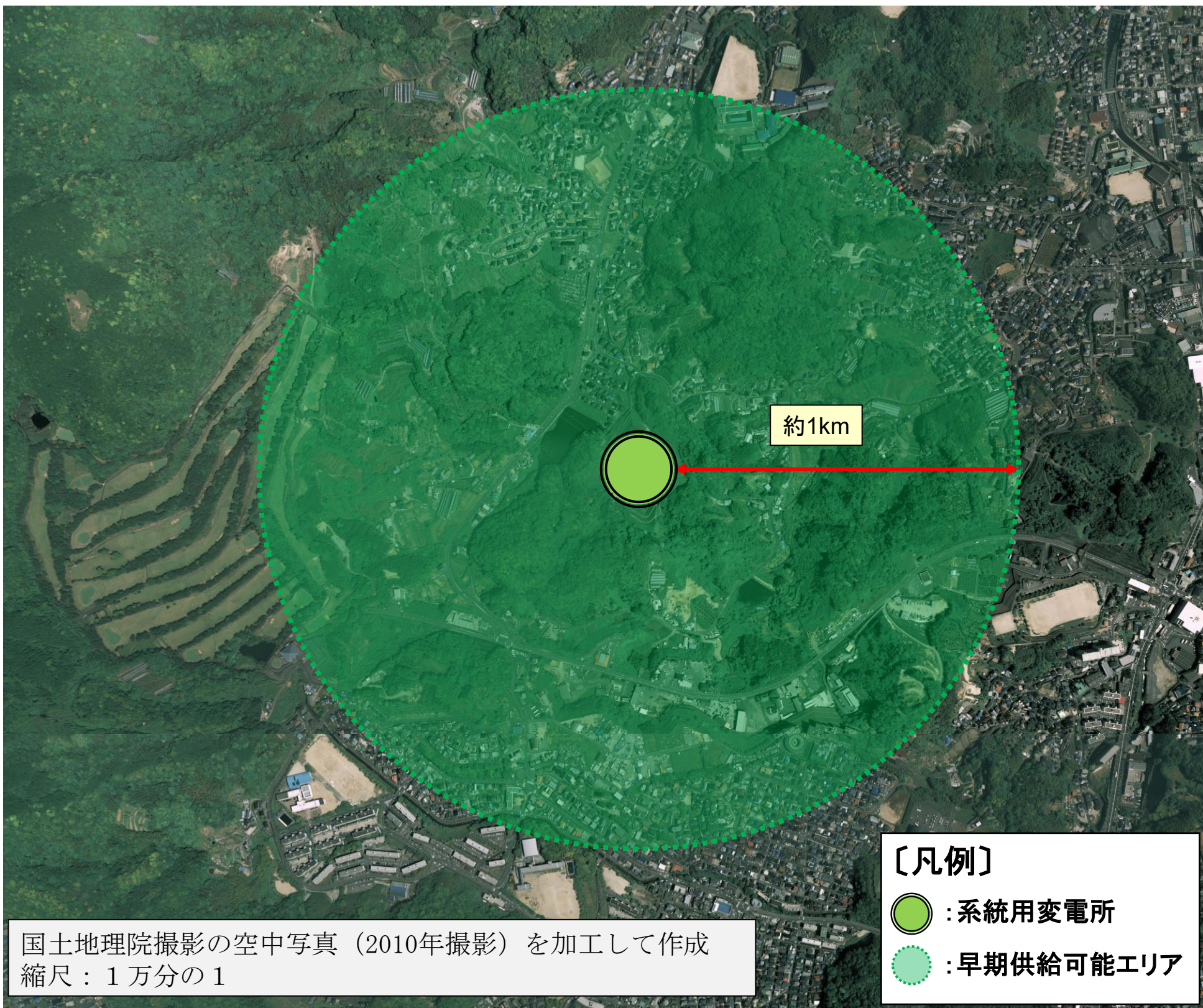


# 北長崎変電所



## 【本情報のご活用にあたって(留意事項)】

- 空き容量は2026年3月時点の系統状況を踏まえた概算結果であり、弊社系統状況や新規お客さまの申込状況等により変更となる場合があります。  
なお、空き容量は弊社で予め定めた算定条件に基づき算出しておりますので、お客さまの電力使用計画によっては、公表している空き容量以内であっても対策工事が必要となる場合があります。
- 早期供給可能エリアは、変電所から線路新設(引出し+架空線)の2回線供給で、工事着手後4年程度で供給可能なエリアを簡易的に算出し、表示しております。  
エリア選定にあたっては、地理的制約や周辺用地事情等は考慮しておりませんので、実際の供給における詳細設計の結果、空き容量や工期が変更となる可能性があります。
- 本ページの情報に起因して生じる損害について、弊社は一切の責任を負いかねます。
- 具体的な地点における供給余力や工期は送電系統の状況等によって変わる可能性がありますので、詳細検討をご希望の場合は、下記までお問合せください。

〔お問合せ先〕 長崎支社 企画業務部 系統計画グループ

電話番号(代表): 095-864-1918 メールアドレス: Nagasaki\_keitou@kyudentd.co.jp