

イイでしょ! ラクでしょ! 電化でしょ!



ずっと先まで、明るくしたい。

オール電化で 暮らしにもっと、プラスを。



選ばれています!

ALL DENKA

オール電化

オール電化住宅とは、厨房・給湯・冷暖房等、

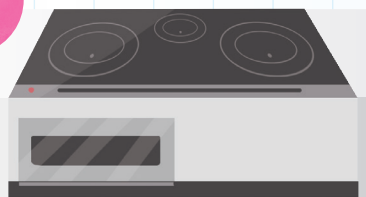
家庭内で使用されるエネルギーを全て電気でまかなう住宅のことです。

一般的には、台所にIHクッキングヒーター、

お風呂にエコキュートなどの電気給湯機が設置された住宅のことをいいます。

IHクッキングヒーター

電気で
調理

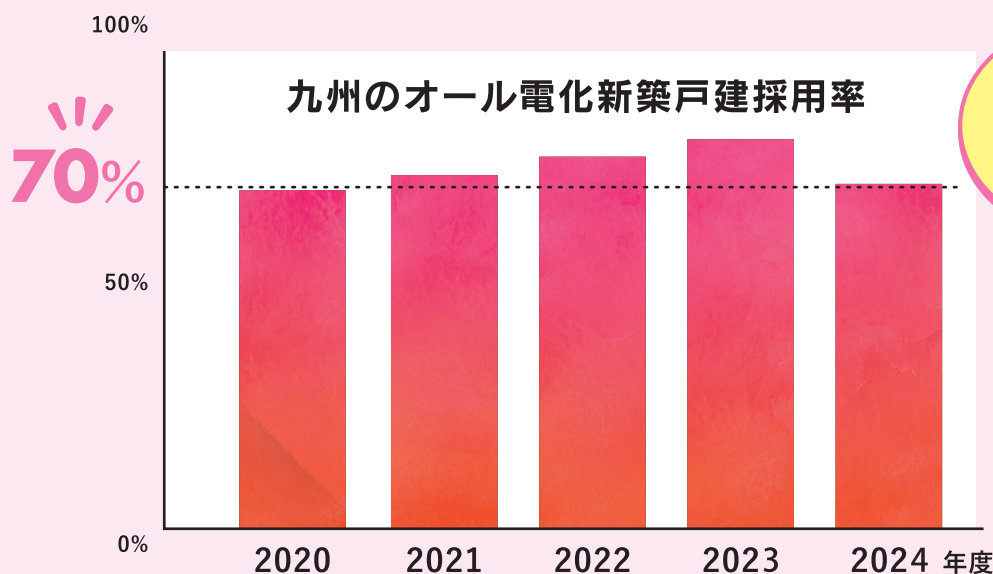


エコキュート

電気で
給湯



九州の新築戸建住宅の約7割が、オール電化を採用しています!



5か年平均で
約7割!

2020年度~2024年度平均の九州電力のご契約における新築戸建て住宅のオール電化採用率(当社調べ)

オール電化が選ばれる理由は次のページから! ▶▶

オール電化のメリット!

安心

- +
- +

※但し、安全にご使用いただくためには、取扱説明書に記載されている正しい使用方法を守っていただく必要がありますので、ご注意ください。



快適

- +
- +



＼ IHの便利な機能例 ／

IHの安全機能	切り忘れ防止	空焚き自動OFF	鍋なし自動OFF
チャイルドロック	調理タイマー	温度過昇防止	高温注意ランプ
IHの便利機能	自動炊飯機能	揚げ物温度調節	
音声ガイド	自動湯沸かし機能	オープン代わりのグリル機能	

※メーカー・機種によって搭載されている機能は異なります。

ワンポイント!

IHクッキングヒーターは火力もバッチリ!

200VのIHクッキングヒーターはハイパワーで高火力!
さらに熱効率も高く、熱をムダなく鍋に伝えるので、
スピーディーに調理ができます。

※一般社団法人 日本電機工業会(JEMA)IH調理技術委員会調べ
水温を20℃から95℃にさせる実験を実施。
使用鍋は、直径17cmの片手鍋 (ビタクラフト ウルトラ片手鍋)。
メーカー3社の3.0kWのIHクッキングヒーターを使用し、最大火力
で測定した平均値。

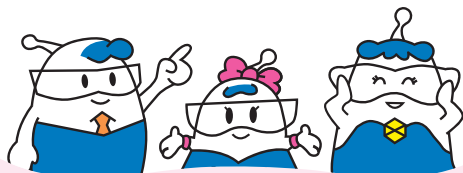


省エネ

✦ ご家庭での消費エネルギーの約3割は給湯!

ご家庭の消費エネルギーの約3割を占めるのは実は「給湯」です。
つまり、効率のよい給湯機を使うことが省エネにつながります。

省エネのカギは「給湯」にあり!
エコキュートでスマートに省エネ!



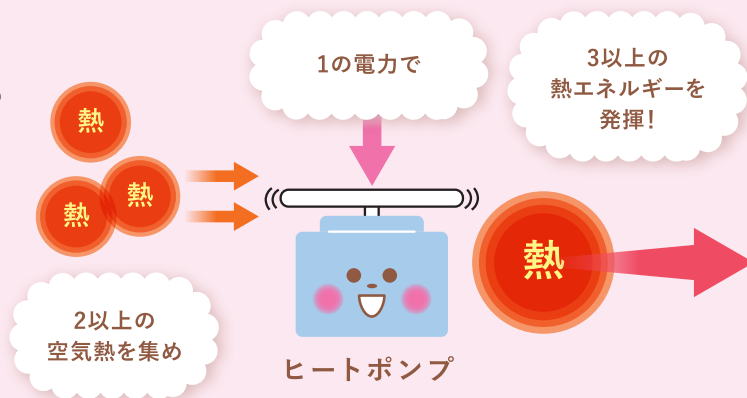
ご家庭での消費エネルギーの
約3割は給湯!



出典:資源エネルギー庁「エネルギー動向(2025年6月版)」

✦ 効率よく経済的にお湯を作る「エコキュート」

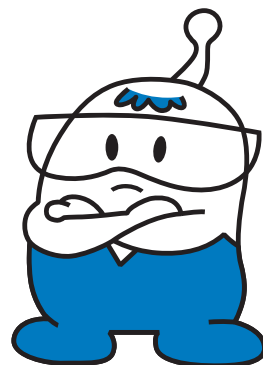
エコキュートは「1」の電気エネルギーと
「2」以上の空気の熱を利用して「3」以上の
熱エネルギーを得ることができます。
従来の電気温水器と比較すると、電力量は
約3分の1になります。



ワンポイント!

停電のとき、エコキュートは使用できる?

エコキュートは電気を使ってお湯を沸かすため、停電中はお湯を沸かす
ことはできません。しかし、停電前に沸かして、貯湯タンクにお湯が残っ
ている時は、停電していても貯まったお湯を使える場合があります。
ただし機種によって、貯まったお湯があっても水しか使えないもの、お湯
も水も使えないものなど動作が異なります。なお、エコキュートのタンク
のお湯(水)は、災害などの断水時に生活用水として利用可能です。
※飲料水としては利用いただけません。

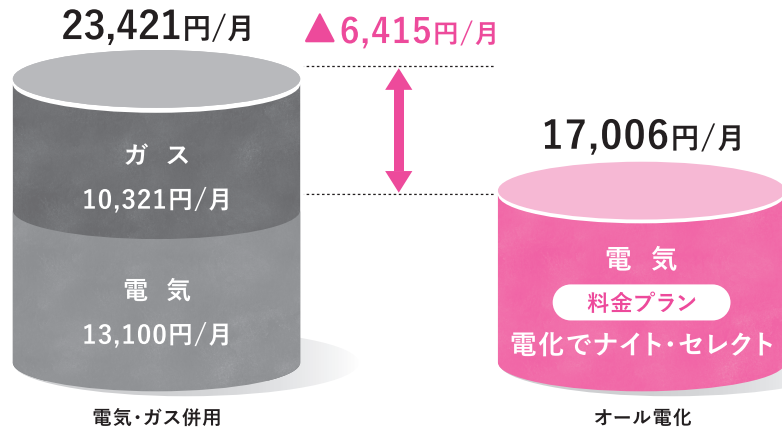


料金プラン
1

電化でナイト・セレクト

こんな方におすすめ! エコキュート等をご使用で夜間にお湯を沸かすお客さま

【オール電化にした場合の光熱費試算】



年間
約**7.6万円**
もおトクに!

※光熱費のみの比較であり、初期費用および機器本体の買替費用は別途必要となります。
※この内容は、あくまでも試算条件に基づいたものであり、実際の光熱費は現在ご契約の料金プラン・地域・機器効率・使用状況等によって異なります。

【(モデルケース)4人家族の場合】

〈電気・ガス併用〉給湯:高効率ガス給湯器(エコジョーズ)、キッチン:ガスコンロ / 〈オール電化〉給湯:エコキュート、キッチン:IHクッキングヒーター
※一般電灯の使用量:420kWh/月、給湯負荷:18GJ/年の月平均、調理負荷:2GJ/年の月平均
〈試算条件〉

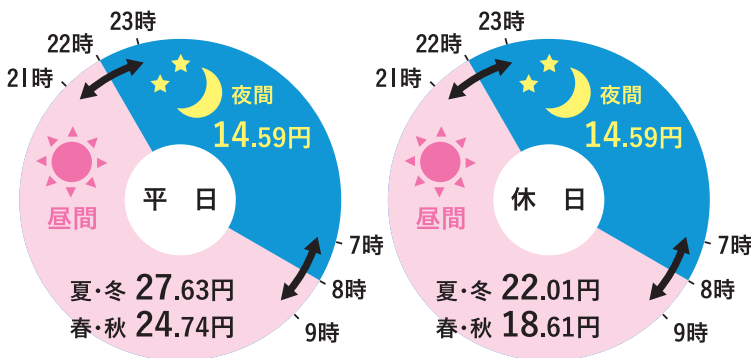
電気・ガス併用:[電気]九州電力「スマートファミリープラン」料金(2024年4月1日実施)40A・使用量420kWh/月、2年契約割引(▲777円/年)のひと月相当額(▲64円/月)を含みます。[ガス]西部ガス「家庭用高効率給湯器契約45MJ地区」料金(2021年4月1日実施)料金表C、使用量41m³/月(給湯35m³、調理6m³) / オール電化:[電気]九州電力「電化でナイト・セレクト」料金(2024年4月1日実施)、電気6kW・使用量610kWh/月(平日昼間(夏冬):115kWh、平日昼間(春秋):56kWh、休日昼間(夏冬):90kWh、休日昼間(春秋):44kWh、夜間:305kWh)

(注)電気は、消費税等相当額、燃料費等調整額(2026年5月:1.24円/kWh)および再生可能エネルギー発電促進賦課金(2026年度:4.18円/kWh)を含みます。ガスは、消費税等相当額、原料費調整額(2026年5月:0.98円/m³)を含みます。

料金プランの概要

お客さまのライフスタイルに合わせて、
夜間時間を3つの中から選べます!

- ① 21時～翌朝7時 ② 22時～翌朝8時 ③ 23時～翌朝9時



●料金単価(2024年4月1日実施)

区分	単位	料金単価 (円・税込)	
基本料金	契約電力が10kW以下の場合	1契約 1,888.80	
	契約電力が10kWを超える場合	15kWまで: 1契約 4,758.20 15kW超過分: 1kW 573.88	
電力量料金	昼間(夜間以外の時間帯)	平日	夏・冬※1: 1kWh 27.63 春・秋※1: 1kWh 24.74
		休日※2	夏・冬: 1kWh 22.01 春・秋: 1kWh 18.61
	夜間※3	1kWh 14.59	

※1 春・秋の期間は、3/1～6/30および10/1～11/30です。夏・冬の期間は、それ以外の期間です。※2 休日は、土・日・祝日、1/2～3、4/30～5/2、12/30～31です。平日はそれ以外の期間です。※3 夜間は、「21時～翌朝7時、22時～翌朝8時、23時～翌朝9時」の時間帯から選択いただけます。

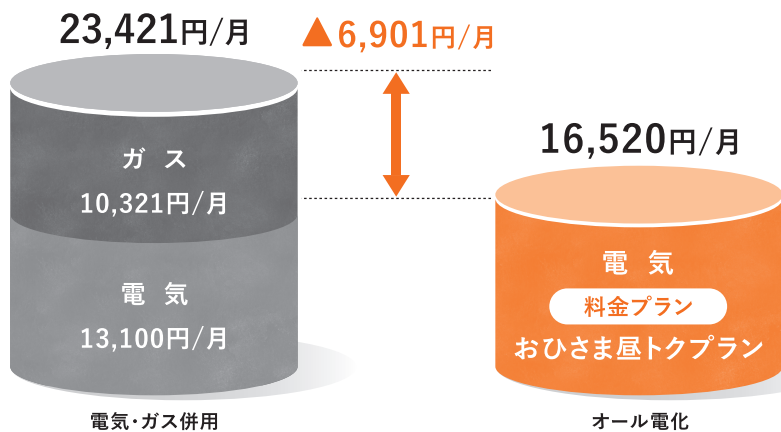
[料金プラン変更時のご注意点] ●ご契約電力は、0.5kW以上50kW未満となります。●契約決定方法は、実量制となります。(注)実量制とは、スマートメーターで30分毎の実績値を計量し、当月と前11か月における最大値を契約電力とする制度です。●電気のご使用を平日から休日および昼間時間から夜間時間へ移行できるお客さまが対象です。●電気給湯機をお持ちのお客さまは、電気給湯機の通電時間の設定によっては割高な昼間時間帯に通電する可能性があるため、事前に通電時間の設定をご確認ください。●電化でナイト・セレクトは「口座振替割引」(▲55円/月)の対象外となります。●電気料金には、基本料金・電力量料金のほか、燃料費調整額と再生可能エネルギー発電促進賦課金が加算されます。電化でナイト・セレクトに適用される燃料費調整額は上限がないため、燃料価格が高騰する場合には、燃料費調整に上限がある料金プラン(従量電灯Bなど)と比較して、電化でナイト・セレクトのほうが燃料費調整額が高くなる場合があります。そのため、実際の電気料金は、お客さまのご契約状況や電気のご使用量等によっては、燃料費調整額を考慮しない試算でおトクになる場合でも、電化でナイト・セレクトのご加入によりおトクにならない場合があります。

料金プラン
2

おひさま昼トクプラン

こんな方におすすめ! エコキュート等をご使用で昼間にお湯を沸かすお客さま

〔オール電化にした場合の光熱費試算〕



年間
約**8.2万円**
もおトクに!

※光熱費のみの比較であり、初期費用および機器本体の買替費用は別途必要となります。
※この内容は、あくまでも試算条件に基づいたものであり、実際の光熱費は現在ご契約の料金プラン・地域・機器効率・使用状況等によって異なります。

(モデルケース)4人家族の場合

〈電気・ガス併用〉給湯:高効率ガス給湯器(エコジョーズ)、キッチン:ガスコンロ / 〈オール電化〉給湯:おひさまエコキュート、キッチン:IHクッキングヒーター
※一般電灯の使用量:420kWh/月、給湯負荷:18GJ/年の月平均、調理負荷:2GJ/年の月平均

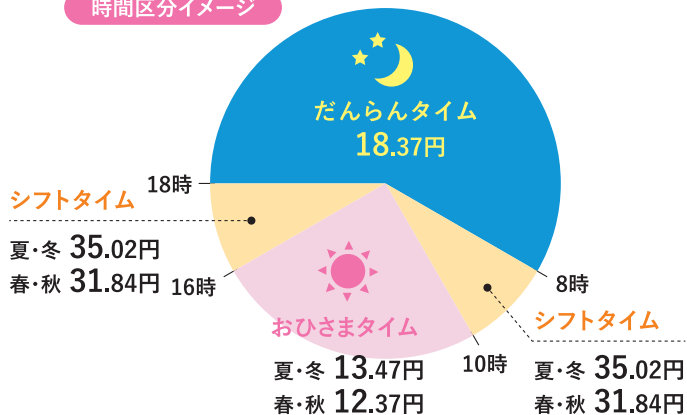
〈試算条件〉

電気・ガス併用:[電気]九州電力「スマートファミリープラン」料金(2024年4月1日実施)40A・使用量420kWh/月、2年契約割引(▲777円/年)のひと月相当額(▲64円/月)を含みます。[ガス]西部ガス「家庭用高効率給湯器契約45MJ地区」料金(2021年4月1日実施)料金表C、使用量41㎡/月(給湯35㎡、調理6㎡) / オール電化:[電気]九州電力「おひさま昼トクプラン」料金(2024年4月1日実施)、電気6kW・使用量596kWh/月(おひさまタイム(夏冬):124kWh、おひさまタイム(春秋):103kWh、シフトタイム(夏冬):62kWh、シフトタイム(春秋):48kWh、だんらんタイム:259kWh)

(注)電気は、消費税等相当額、燃料費等調整額(2026年5月:1.24円/kWh)および再生可能エネルギー発電促進賦課金(2026年度:4.18円/kWh)を含みます。ガスは、消費税等相当額、原料費調整額(2026年5月:0.98円/㎡)を含みます。

料金プランの概要

時間区分イメージ



●料金単価(2024年4月1日実施)

区分	単位	料金単価(円・税込)	
基本料金	契約電力が10kW以下の場合	1契約 1,888.80	
	契約電力が10kWを超える場合	15kWまで	1契約 4,758.20
		15kW超過分	1kW 573.88
電力量料金	おひさまタイム【10時～16時】	夏・冬※	1kWh 13.47
		春・秋※	1kWh 12.37
	シフトタイム【8時～10時、16時～18時】	夏・冬※	1kWh 35.02
		春・秋※	1kWh 31.84
	だんらんタイム【18時～翌朝8時】	1kWh 18.37	

※春・秋の期間は、3/1～6/30および10/1～11/30です。夏・冬の期間は、それ以外の期間です。

【料金プラン変更時のご注意点】●ご契約電力は、0.5kW以上50kW未満となります。●契約決定方法は、実量制となります。(注)実量制とは、スマートメーターで30分毎の実績値を計量し、当月と前11か月における最大値を契約電力とする制度です。●エコキュート、蓄電池、または電気自動車をお使いで、当該機器により電気のご使用を昼間へ移行できるお客さまが対象です。●太陽光発電を保有しているお客さまは、「エコキュート」「蓄電池」「電気自動車」の昼間への負荷移行により、売電収入が減少する場合があります。そのため、実際の電気料金は、お客さまのご契約状況や電気のご使用量等によっては、試算でおトクになる場合でも、おひさま昼トクプランのご加入によりおトクにならない場合があります。●おひさま昼トクプランは「口座振替割引」(▲55円/月)の対象外となります。●電気料金には、基本料金・電力量料金のほか、燃料費調整額と再生可能エネルギー発電促進賦課金が加算されます。おひさま昼トクプランに適用される燃料費調整は上限がないため、燃料価格が高騰する場合には、燃料費調整額と再生可能エネルギー発電促進賦課金(従量電灯Bなど)と比較して、おひさま昼トクプランのほうが燃料費調整額が高くなる場合があります。そのため、実際の電気料金は、お客さまのご契約状況や電気のご使用量等によっては、燃料費調整額を考慮しない試算でおトクになる場合でも、おひさま昼トクプランのご加入によりおトクにならない場合があります。

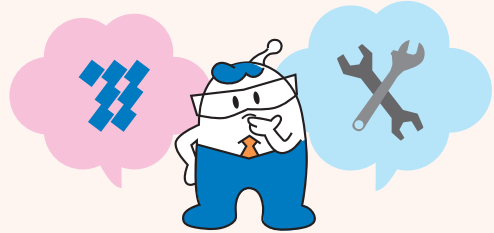
よくあるご質問に
お答えします!

オール電化 Q&A



Q. オール電化の工事は誰にお願いしたらいいの?

A. お近くのリフォーム会社や家電量販店、工務店、電気工事店などで取り扱っています。お近くの取扱店について、ご紹介を希望される場合は、九州電力までお気軽にご相談ください!



Q. オール電化に必要な工事はどんなもの?

A. IHクッキングヒーターの設置工事は、屋内の分電盤に200V機器専用の回路があれば、コンセント配線工事だけで、施工時間は半日程度で済みます。分電盤に専用回路がない場合や200V配線となっていない場合でも、分電盤の取替えや屋内配線の張替えなどの電気工事を行えば設置可能です。

また、エコキュートを設置するには、設置場所の基礎工事、配管工事、電気工事等が必要となります。どちらでも具体的な工事内容や費用、施工時間は、条件によって異なりますので、まずは九州電力にご相談ください。



オール電化は
九電におまかせ!

Q. 機器設置の見積もりの相談はどこにしたらいいの?

A. 下記の電話番号にお電話、またはWEBフォームからお申込みください。

お見積もり相談は無料!

オール電化は、まずは九州電力にご相談!

お電話での
ご相談

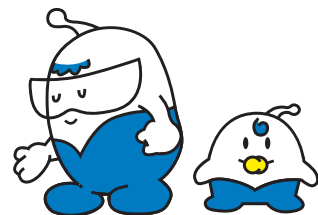
0120-239-687

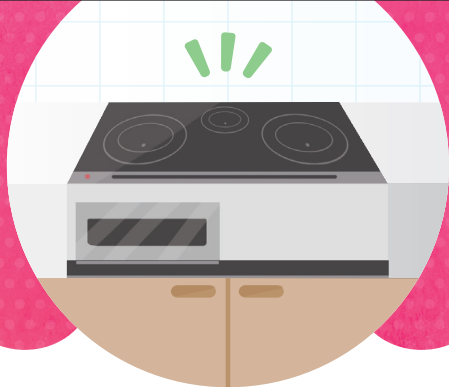
受付時間 / 9:00~17:00 (土日祝を除く)

設置費用の
無料
お見積もり



お気軽に
ご相談ください!





＼IHクッキングヒーターを/ **体験**してみませんか？



IHクッキングヒーターは便利って聞くけど、本当？

IHの機能やお手入れ方法について、話を聞いてみたいし、実際に体験してみたいんだけど…。



そんなときは、

九電にご相談ください！



営業所ではIHクッキングヒーターを実際にお使いいただける
「IH体験講座」を実施しています！



※画像はイメージです。



簡単！

お手入れも
ラクラク♪



IH体験講座に関するお問い合わせや
オール電化に関する相談は**九州電力**へ！



九州電力

お近くの営業所を検索！ →

※営業所は、九州電力から委託を受けた九電ネクストが運営しており、営業所での対応は九電ネクストの従業員が行います。



ずっと先まで、明るくしたい。

2026.5