



九州電力 Presents

小学生フォトコンテスト  
わたしのお気に入りの風景  
~My favorite view~



※写真は前回の入賞作品です。

応募テーマ

薩摩川内市、いちき串木野市、阿久根市の  
景観・史跡・観光地を含む あなたがお気に入りの風景の写真

応募期間

2026年 7月20日(土) から 9月30日(木) まで

応募資格

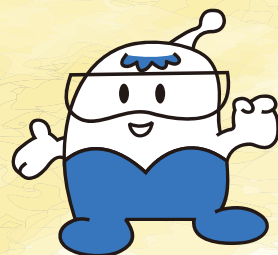
薩摩川内市・いちき串木野市・阿久根市の  
小学校に通うみなさん

主催

九州電力株式会社川内原子力総合事務所

後援

薩摩川内市教育委員会・いちき串木野市教育委員会・阿久根市教育委員会



特賞

5,000円

相当分の

賞品をプレゼント

ほか多数の賞があります

# 小学生フォトコンテスト

## わたしのお気に入りの風景

### ~My favorite view~

## 応募方法

### ○募集作品

デジタルカメラやスマートフォン等で撮影した、  
薩摩川内市・いちき串木野市・阿久根市の色々な場所の写真

### ○応募方法

撮影した写真を指定のメールアドレスに添付し、  
以下の項目を入力して送信してください。

- ①住所 ②氏名(ふりがな) ③電話番号 ④小学校名・学年
  - ⑤写真の撮影場所(表題)
- ※応募は1人3点までです。

<応募用メールアドレス>

kyuden-photocon@kyuden.co.jp

\*右の二次元コードからもメール送信が可能です。



その他詳細は、ホームページで御確認ください。

<URL><https://www.kyuden.co.jp>



ホームページ内で  
「フォトコンテスト」を検索してみてね。  
たくさんの御応募、お待ちしております。

### 主な景観 史跡 観光地

★ 撮影場所に迷うときはココを見よう ★



薩摩川内市

<https://satsumasendai.gr.jp>



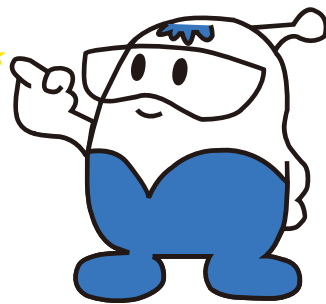
いちき串木野市

<https://ichiki-kushikino.com>



阿久根市

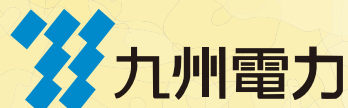
<https://go-akune.jp>



### お問い合わせ先

九州電力株式会社 川内原子力総合事務所  
コミュニケーション第2部 コミュニケーショングループ

TEL **0996-20-4072** (平日 9:00 ~ 17:00)  
担当: 濱崎・宮田・吉村



ずっと先まで、明るくしたい。