

### 双方向計量機能を有するスマートメーターの指針値等の見方

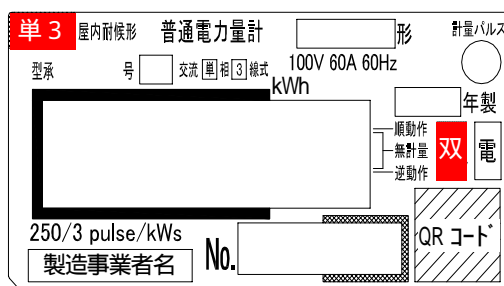
双方向計量機能を有するスマートメーターは、供給用（順潮流）指示数と受給用（逆潮流）指示数を交互に表示します

#### 双方向計量機能を有するスマートメーターについて

- ・計量部の銘板に**双**の表示があります。



〔スマートメーター〕

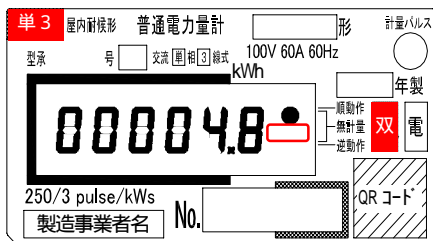


計量部の銘板に**双**の表示有  
(メーカーにより表示位置が異なります)

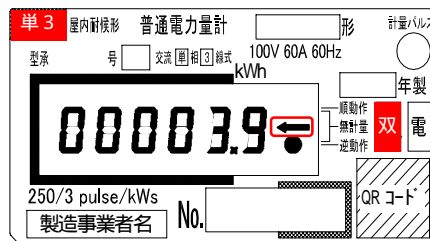
#### 指針値（累計電力量）の見方

〔供給用（電力会社 お客さま）の指針値〕

〔受給用（お客さま 電力会社）の指針値〕

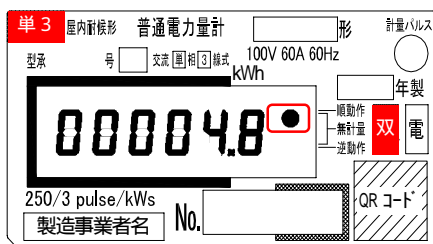


供給用指針値を表示する場合は、  
“ ”マークが表示されません

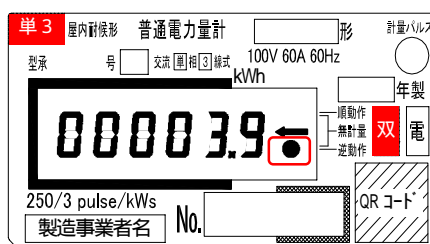


受給用指針値を表示する場合は、  
“ ”マークが表示されます。

#### 潮流方向の見方



“順動作”のドットが点滅している時は、電力会社 お客さまへ電流が流れています。



“逆動作”のドットが点滅している時は、お客さま 電力会社へ電流が流れています。