

カーボンニュートラル・防災対策ガイド
～九電グループからのご提案～



お問い合わせは

※このパンフレットは自然環境保護のために、再生紙を使用しています。

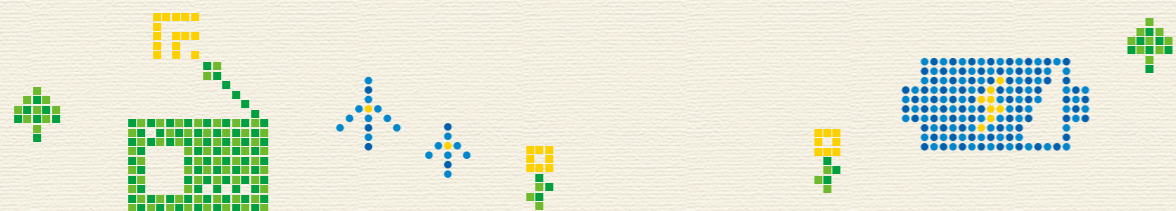
2023年5月発行

九州電力ホームページ
<https://www.kyuden.co.jp/>

カーボンニュートラル・ 防災対策ガイド

～九電グループからのご提案～



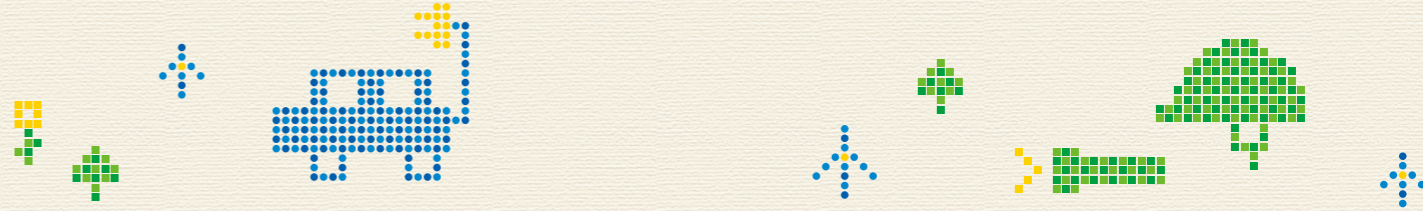


カーボンニュートラル

■ エネルギーサービス	P03	■ EV急速充電器	P07
■ 総合省エネルギーサービス	P03	■ デマンドコントロール装置	P08
■ 建物の省エネルギー化	P04	■ QSAVE	P08
■ LED照明	P04	■ 特高・高圧用変圧器	P09
■ 遮熱シート(トップヒートバリアー)	P05	■ 鉛蓄電池再生サービス	P09
■ ケミカルカチオンパック工法	P05	■ FSC®森林認証の木材	P09
■ 窓ガラスフィルム	P06	■ 造園・土木における調査・設計、 工事及び緑地維持管理	P10
■ スポットバズーカ	P06	■ ユノカエコキュート・ IHクッキングヒーター	P10
■ 複数台EV充電システム	P07	■ MIHARAS(ミハラス)	P11

防災

● 防災倉庫(青空コンセント防災倉庫モデル)	P12	● 非常用小型蓄電システム	P15
● レスキューフーズ、ミネラルウォーター 保存水「志布志の水」※法人限定	P12	● 蓄電システム TAMERBA(タメルバ)	P15
● 自己処理型水洗トイレ TOWAILET(トワイレ)	P13	● 大容量蓄電池システム	P16
● ボックスウォール	P13	● MEGAKIKU(メガキク)	P16
● V2Xシステム	P14	● 航空測量・視察	P16
● パワームーバー	P14		

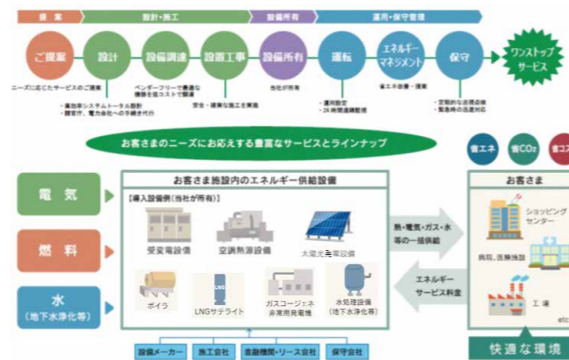




エネルギーサービス

お客さま施設内のエネルギー供給設備について、最適なシステム提案から設計・施工、設備所有、運用・保守管理を一括して行うトータルエネルギーサービス

- ①初期投資なしで月々のサービス料金のみご負担
お客さまの初期投資は不要で、不安定なメンテナンスコストの平準化が可能です。
- ②24時間遠隔監視により、安心・安全なサービス
24時間遠隔監視により、省エネ運転やトラブルの未然防止、迅速な緊急対応を行うことで、安定したエネルギー供給を実現します。
- ③継続的な省エネ・省CO₂・省コストを実現
省エネ・CO₂削減のエキスパートがお客さまのニーズに合った最適な設備と運用をご提案します。



■お問い合わせ先
九電ネクスト株式会社
エネルギーサービス事業部 提案営業グループ
福岡県福岡市中央区白金1-17-8
電話:092-526-3306 FAX:092-526-1640

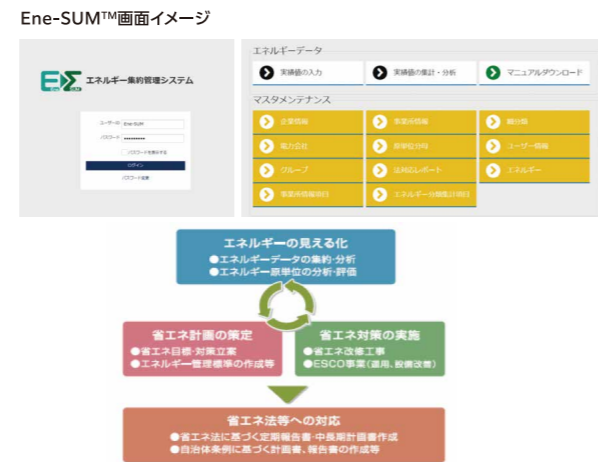
●初期投資の削減を図りたいお客さま
一定規模以上の新築・建て替え・エネルギー設備改修をご検討中で、初期投資の削減を図りたいお客さまや、財務の観点から過大な資本は持ちたくない等のお考えのお客さまにおすすめです。

●エネルギーコストの削減、環境性の向上を図りたいお客さま
エネルギー設備の維持に係るコストの平準化、環境性向上、設備運用の効率化によるエネルギーコストの削減を図りたいが、最適な運用方法がわからない等のお悩みをお持ちのお客さまにおすすめです。

総合省エネルギーサービス

エネルギー集約管理システム(Ene-SUM™)によるエネルギーの見える化から省エネ対策、省エネ法対応支援までエネルギー管理のトータルサポートサービス

- ①Ene-SUM™を活用し、エネルギーの利用状況を見える化
多数事業所のエネルギーデータを入力・集約して一元管理するエネルギー集約管理システム(Ene-SUM™)を用いて、エネルギーの見える化を支援するサービスをご提供します。
- ②省エネ計画策定から省エネ対策実施まで対応
省エネ計画策定から省エネ対策の実施までの省エネ活動全般に亘って、部分的な支援から活動全体を通じた支援まで、お客さまニーズに応じたきめ細かい対応が可能です。
- ③省エネ法対応や条例に基づく報告書作成業務等を支援
省エネ法の定期報告書作成や自治体条例等に基づく報告書作成業務等について支援させていただきます。



■お問い合わせ先
九電ネクスト株式会社
技術部 ソリューション技術グループ
福岡県福岡市中央区白金1-17-8
電話:092-984-4359 FAX:092-526-1640

●省エネ法の対応(定期・中長期計画、管理標準)等でお困りのお客さま
省エネ法の特定事業者該当のお客さま(特に食品業界)で、省エネ法における各種報告書、管理標準などの作成対応に苦慮されているお客さまにおすすめです。

●省エネ設備への改修計画があり、補助金制度の活用を検討しているお客さま
設備の老朽化などにより、省エネ設備への改修計画があるお客さまで、国や自治体などの補助金制度の活用を検討しているお客さまにおすすめします。

建物の省エネルギー化

お客さまのエネルギー使用量を診断し、無駄や問題点を改善します。

- ①お客さまの設備を診断し、無駄や問題点を改善します。
省エネルギー、CO₂排出量削減に向けて、エネルギー管理による無駄の削減を実施します。
- ②総合技術・ファイナンス提案でお客さま個々の要望にお応えします。
電気、空調、衛生設備、情報通信等、また、ファイナンス計画を含めたトータルなご提案によりコスト削減、省エネ対策が可能となります。
- ③運転管理、性能評価まで万全の体制でお客さまの設備を最大限に活かします。
九電工、九電工グループ会社による工事全般のご提案・お見積・施工まで対応いたします。また九州各地110ヶ所以上の営業所がお客さまの設備を万全の体制でアフターフォローいたします。

●設備が老朽化しているお客さま。
●建物内の省エネ対策を考えているお客さま。

おすすめのお客さま

エネルギー管理によるCO₂

「エネルギー管理で省エネしませんか?」

- 総合ビルエネルギー管理システム
- パソコンでかんたん操作 (インターネットから操作可能)



導入実績 事務所ビル、テナントビル、病院等

■お問い合わせ先
株式会社九電工 開発営業部 開発営業課
福岡県福岡市南区那の川1-23-35
電話:092-523-0381 FAX:092-524-6351

LED照明

長寿命、省エネルギー! ランニングコスト、取替に伴うコストを削減します。

- 長寿命、省エネルギー
ランニングコスト、取替に伴うコストを削減します。

- 建物内の省エネを検討しているお客さま
工場、学校、オフィスビル
- 野外照明が必要なお客さま
ゴルフ場、ゴルフ練習場、屋外スポーツ施設、観光施設、ビル(ライトアップ目的)
- 天井が高い建物内の省エネを検討しているお客さま
工場、体育館(学校・自治体)、屋内スポーツ施設

導入実績 学校、病院、マンション、オフィスビル、テナントビル、食品工場、倉庫、パチンコ店



■お問い合わせ先
九電テクノシステムズ株式会社
ソリューション営業本部 産業営業部 産業営業グループ
福岡県福岡市南区清水4-19-18
電話:092-551-1776 FAX:092-511-8693



商品紹介HP

良い品質の信頼のおける大手国内メーカーの中からお客さまに最適な“あかり”をご提案させていただきます。低消費電力・長寿命

- 長寿命で電気代がお得
- ON/OFFで寿命にほとんど影響がない
- スイッチONですぐに点灯
- 被対象物が変色しにくく環境にやさしい
- 振動や低温に強い

おすすめのお客さま 工場、倉庫、事務所、病院、幼稚園等
照明のLED化が完了していないお客さま

導入実績 工場、倉庫、事務所、病院、幼稚園等



■お問い合わせ先
誠新産業株式会社 電力営業部 電力第2グループ
福岡県福岡市中央区薬院二丁目19-28
電話:092-711-7588 FAX:092-711-8077



遮熱シート(トップヒートバリアー)

●夏は涼しく冬は暖かく 大幅省エネを実現

導入前:光熱費が高つく、また、夏期は作業場が暑く、熱中症が心配
導入後:天井裏を遮熱した場合、夏場ピーク時の屋根からの熱量の95%をカット!
冬場においても室内の暖かい熱を室内に戻す事から室内は暖かい環境に。

●遮熱シートとは!

「遮熱材」は断熱材と全く違うものです。断熱材は外部の熱が建物内に移動しますが、「遮熱材」は蓄熱せず外部の熱を外部へ弾き返します。夏は涼しく、冬は暖かいといった効果が得られます。

- 輻射熱が照射されなくなり、機械・商品の劣化が低減します。
- 施工中騒音が無く、いつでも施工OK!弊社が施工を担当します。
- トップクラスの性能と特許工法で、半永久的な効果でメンテナンスは不要です。
- 施工後、すぐに効果が表れます。
- 空調の効果が上がり、電気代が削減できます。
- アルミ製なので、人体への影響が無く、環境に優しく、再利用も可能です。
- 環境に配慮した企業としてイメージアップが図れます。
- 特に夏場の作業環境が改善され、作業効率がUPします。
- 電磁波もカットするので、電磁波過敏症が低減します。



遮熱材と断熱材の違い、熱を通さない圧倒的な性能にあり!



導入実績 企業(食品製造、販売)、研究所、倉庫

●お問い合わせ先

九電テクノシステムズ株式会社
ソリューション営業本部 産業営業部 産業営業グループ
福岡県福岡市南区清水4-19-18
電話:092-551-1776 FAX:092-511-8693

- ①建物関係:鉄骨(工場、倉庫)・RC(ビル、マンション)・畜産(牛舎、豚舎、鶏舎)等
電力削減、熱射病対策、冷房病対策、電磁波対策、結露対策、生産性向上、死亡率低減等に効果があります。
- ②企業関係:食品会社・鉄骨機械・輸送・自動車他
電力削減、周辺環境改善、室内環境改善、食品劣化防止等に効果があります。
- ③店舗関係:食品店・スーパー・青果店・ペットショップ他
電力削減、結露対策、食品劣化防止、熱中症対策、冷房病対策等に効果があります。

ケミカルカチオンパック工法

老朽化した屋根及び外壁の再生強化・断熱・化粧工法

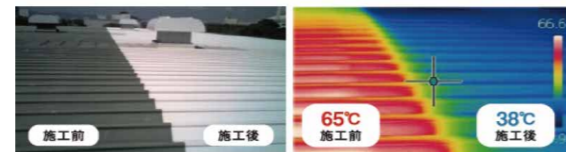
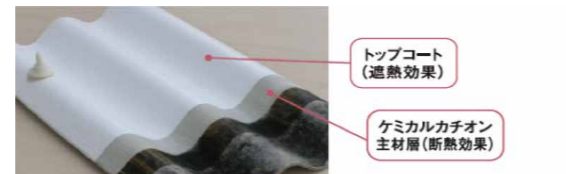
- 老朽化した建造物の再生強化・延命
- 老朽化したスレートのアスベスト飛散対策
- 遮熱断熱効果による建屋内の温度低減

- ・スレート屋根、外壁の工場・倉庫・事務所
- ・鋼板屋根、外壁の工場・倉庫・事務所
- ・金属タンク
- ・キューピクル
- ・サイロ
- ・鉄道車両
- ・仮設ハウス
- 等

導入実績 老朽化したスレート屋根、外壁の工場・倉庫・事務所
鋼板屋根、外壁の工場・倉庫・事務所
金属タンク サイロ 鉄道車両
キューピクル 仮設ハウス 学校

●お問い合わせ先

誠新産業株式会社
電力営業部 電力第2グループ
福岡県福岡市中央区薬院二丁目19-28
電話:092-711-7588 FAX:092-711-8077



窓ガラスフィルム

窓ガラスにフィルムを貼るだけで、快適な室内空間の演出を実現

- 節電:省エネ対策(冷暖房費の節約)
- 安全:ガラスの飛散防止対策(地震・台風対策)
- 安心:紫外線対策(有害な紫外線をカット)
- 日照調整、飛散防止、断熱、防犯、装飾、UVカット等のフィルムがございます。

お客様の悩み

- ・エアコンの効きが悪い
- ・いつもカーテンを閉めてる
- ・外から丸見え
- ・冷暖房費を節約したい
- ・室内の日焼けが心配
- ・ピッキングなどの防犯対策が気になる
- ・もしもガラスが割れたら……等

導入実績

工場、倉庫、事務所、病院、マンション、ホテル、学校、幼稚園、保育所等窓の存在する建造物

●お問い合わせ先

誠新産業株式会社 電力営業部 電力第2グループ
福岡県福岡市中央区薬院二丁目19-28 電話:092-711-7588 FAX:092-711-8077

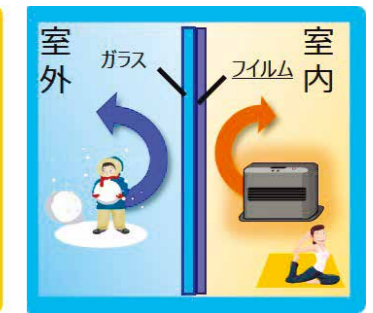
夏は涼しく…



施工前



冬は暖かい…



施工後



スポットバズーカ

●バズーカ級の「爽快・爆風」が作業服の中を駆け抜ける!

導入前:熱中症対策が必要だが、全館冷房導入では設備費が高いので対策がうてない。
導入後:全館冷房に比べて低コストで、大規模作業現場での熱中症対策ができた。

●スポットバズーカとは!

大風量のスポットエアコンで、可動が容易にでき、低コストでの大規模空間環境改善のご提案ができる商品です。



- 汗が乾く爽快な大冷風が遠くまで届きます(実測50m)
直進性がある風で、吹き出し口8m/sと強力な風速により作業する空間に効率よく風を送る事が可能です。
- フィルターが無く、メンテナンスがラク!
バズーカの屋内機は、従来型屋外機の構造と異なるため、フィルターがありません。その為、屋外設置が可能で、清掃は熱交換機の水洗いが可能です。
- 大規模な施設に最適!発想の違いで大幅コストダウンが可能!
想定ケース:1,000m高さ8mの施設に一般的なエアコンで全館冷房した場合、初期費用は約3,000万円
スポットバズーカなら、作業スペースである3m以下の部分だけを冷やすので、約200㎡に1台の設置でOKなので、5台×約150万円(一体型セット参考価格)=約750万円と導入コストは約1/4と圧倒的なメリットがあります。
- 三相200Vコンセントがあれば電源接続のみで使用が可能!
車輪がついているため、移動が容易にできます。
※低圧契約の場合は、契約容量変更が必要な場合があります。
- 熱源となる機械等がある工場については、現場に応じたアドバイスを行います!
熱源となる機械があり、工場内の温度が50℃近くなる場合は、一体型を設置しても効果が薄いため現場に応じて、別置タイプ、遮熱シート(外気輻射熱対策)、排熱換気等を含めて総合的に提案いたします。

お客様の悩み

- 大規模空間の環境改善(熱中症対策等)をご検討中のお客さま
物流倉庫、作業場、工場、牛舎など
- 従来のスポットエアコンでは効果が少ない!風量の強いエアコンを探しているお客さま
物流倉庫、作業場、工場、牛舎など
- 非常災害時の避難箇所*(体育館)の冷暖房対策をご検討中の自治体防災担当のみならず
避難箇所として体育館を利用する際の冷暖房対策として、また、車輪付で移動が容易な事から、各種イベント会場でも、幅広く活用できます。
*「災害による被害を防ぐための措置」に必要な設備を施設する場合は、設備が施設される建物を別需要場所とみなし、別引込みが認められるケースがあります。

導入実績 自治体(体育館、武道場、水球会場など)、整備工場、酒造所

●お問い合わせ先

九電テクノシステムズ株式会社
ソリューション営業本部 産業営業部 産業営業グループ
福岡県福岡市南区清水4-19-18
電話:092-551-1776 FAX:092-511-8693



商品紹介HP



複数台EV充電システム

- EV普通充電器の機能を追加
- EV普通充電器を複数台運用する環境構築に最適
- 充電コントローラーは運用目的に応じた2種類のモデルをご用意

- ①EV普通充電器
最大6kw出力で最新車種の充電設備に最適。シックなデザインで一味違う充電設備を構築。環境に応じて壁掛け設置とポール設置を選択可能
- ②充電コントローラー/プライベートモデル
EV普通充電器と連携させて機能を追加。普通充電器を最大30台の管理制御が可能。各充電器ごとに利用データ・状態・稼働履歴のデータを保管
総電力制御機能：設定したデマンド数値にしたがって自動で充電器全台の充電量を調整。デマンド超過を防止し、快適な運用をサポート
認証機能：専用カードと連携し、充電の開始・終了をカード読み取りによる認証式に変更可能。企業の社員専用駐車場やマンションの住民専用駐車場のEV環境構築にオススメ
- ③充電コントローラー/ネットワークモデル
EV普通充電器と連携させて機能を追加。普通充電器を最大8台の管理制御が可能。各充電器ごとに利用データ・状態・稼働履歴のデータを保管
総電力制御：設定したデマンド数値にしたがって自動で充電器全台の充電量を調整。デマンド超過を防止し、快適な運用をサポート
課金認証機能：課金決済サービス「エコQシステム」が利用可能。商業施設の来客向け充電環境構築にオススメ



導入実績

- ①EV普通充電器
環境取り組みとして社有車の電動化をすすめる企業
・「RE100」「再エネ100宣言 RE Action」登録・申請中の企業など
・環境取り組みの選択肢が少なく、社有車の電動化に興味を示す企業（サービス業など）
施設更新や新設に伴い充電器環境を構築したい団体・企業
- ②充電コントローラー/プライベートモデル
社有車・事業用車両の保有数が多い業界で電動化に前向きな企業
施設更新や新設に伴い充電器環境を構築したい団体・企業
環境取り組みに前向きなマンションデベロッパー
- ③充電コントローラー/ネットワークモデル
マンション新設工事の実績が多い設計会社・電気工事会社
固定客の獲得のためEV充電環境構築を検討している商業施設

■お問い合わせ先
九電テクノシステムズ株式会社
ソリューション営業本部 産業営業部
技術営業グループ
福岡県福岡市南区清水4-19-18
電話：092-551-7120 FAX：092-511-8693 商品紹介HP



商品紹介HP

EV急速充電器

- 2つの充電プラグによる自動切換で予約充電が可能
- 国内最小クラスの省スペース
- 課金機能対応

- ①2プラグ自動切替充電による「予約充電」：1台目の充電完了後に2台目の充電が開始する機能、充電渋滞の緩和に貢献
- ②コンパクト構造による省スペースでの設置：充電器1台分の設置スペースで2台のEV車に対応
- ③補助金対象機種：一般社団法人次世代自動車振興センター（通称NEV）



■お問い合わせ先
九電テクノシステムズ株式会社
ソリューション営業本部 産業営業部
技術営業グループ
福岡県福岡市南区清水4-19-18
電話：092-551-7120 FAX：092-511-8693



メーカーHP

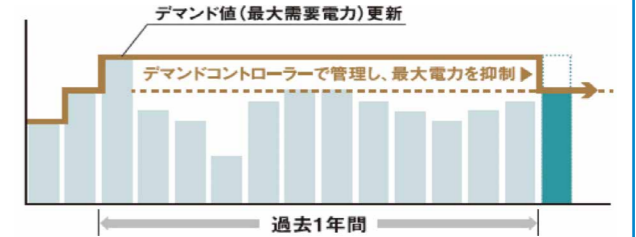
おすすめのお客さま

- 既設置充電器のリプレースを検討中の団体企業
道の駅および高速道路SA/PAなどの経路充電対象事業者
- 来客用にEV充電ステーションを検討中の企業
商業施設および宿泊施設などの目的地充電対象事業者

導入実績 道の駅、複合施設ビル、自治体庁舎・公共施設、車両関係ディーラー

デマンドコントロール装置

省エネ対策を検討されている企業さま向けに電力使用状況（最大需要電力や使用電力量）を常時監視して見える化できる装置です。リアルタイムで電力使用状況を確認できるため、より適切な省エネ対策を検討するために役立ちます。



- ・デマンドコントロール装置の導入効果
- ①自動制御により契約電力の超過を防止できる。
 - ②計測・記録の自動化に伴い管理業務省力化の推進。
 - ③設備の効率的運用に伴う電力の有効活用ができる。
 - ④必要最小限の目標契約電力の設定または変更ができる。
 - ⑤省エネ意識が社員に浸透し節電による経費削減が期待できる。



おすすめのお客さま

- 高圧契約のお客さまで最大需要電力のピーク時とオフピーク時の格差が20kW以上のお客さま
- 省エネ意識向上のための社員教育を計画されているお客さま

導入実績 医療・福祉、飲食店・宿泊業、卸売・小売業、官公庁関係、教育・学習支援業、サービス業、製造業、多目的複合施設

■お問い合わせ先
九電テクノシステムズ株式会社 ソリューション営業本部 産業営業部 産業営業グループ
福岡県福岡市南区清水4-19-18 電話：092-551-1776 FAX：092-511-8693



商品紹介HP

紹介動画

QSAVE

初期投資ゼロで高圧インバータを設置でき、大幅な省エネを実現します。

- ①初期投資0でインバータ導入が可能
・省エネ効果は期待できるが、高額になるインバーターの設置費用を当社が負担します。
・インバーターのみではなく、モーターの更新も可能で、費用は毎月お支払い頂くサービス料に含めることが可能です。
- ②契約期間の単位は1年間(自動更新)
・1年前の通知にて、お客さま、当社側のいずれからも解約*が可能です。
・解約する場合の撤去工事費用は、解約を申し出た側の負担となります。
※特注品など、機種によっては解約できない場合があります。
- ③IoTを活用して省エネ効果を見える化します
・機器導入(更新)後の省エネ効果を毎月レポートします。



キューセーブ
QSAVE

おすすめのお客さま

- ①250kW以上の誘導電動機(二乗低減トルク特性)を有する負荷設備を操業している企業
・特にボイラーやポンプ等のファン、モーターをダンパ制御、バルブ制御で運転中の企業におすすめします。
・省エネの取組みを積極的に実施している企業におすすめします。

※250kW以下の誘導電動機や運転時間が少ない設備の場合は、省エネ効果が小さくなるため、本サービスには適しません。
※お客さま、当社共にメリットがなければ成り立たないサービスなので、ご提案を断念することがあります。
※上場企業あるいはそのグループ企業、上場しているホールディングスカンパニー傘下企業対象と致します。

導入実績 石油化学工場・金属加工工場
石油精製工場・セメント工場 他

■お問い合わせ先
九電テクノシステムズ株式会社
ソリューション営業本部 産業営業部
技術営業グループ
福岡県福岡市南区清水4-19-18
電話：092-551-1776 FAX：092-511-8693 商品紹介HP



商品紹介HP



カーボンニュートラル

特高・高圧用変圧器

豊富な経験と確かな技術力でお客様の様々なニーズにお応えし、オンリーワンな変圧器を提供します。

- ①更なる省エネルギー性能向上
鉄心に低損失な珪素鋼板を使用するなどして従来の変圧器から更に損失を低減させ、低損失化を実現。
- ②軽量・コンパクト設計
優れた材料や製造方法の改良により従来品からのコンパクト化を実現。
- ③低騒音化の実現
良質な鉄心材料の採用、最適設計により、更なる低騒音化を実現しました。



導入実績 九州電力を含む各電力会社の発・変電所
電機営業部 産業電機システムグループ
福岡県福岡市中央区渡辺通2-1-82 電気ビル北館11F
電話:092-771-7851 FAX:092-715-0395

■お問い合わせ先

株式会社キューヘン
電機営業部 産業電機システムグループ
福岡県福岡市中央区渡辺通2-1-82 電気ビル北館11F
電話:092-771-7851 FAX:092-715-0395



商品紹介HP

おすすめのお客さま ●特高、高圧受電の需要家さま

鉛蓄電池再生サービス

非常用電源のゼロエミッション化 「バッテリー再生」

- ①使用済み鉛蓄電池を特許技術BRSで電気的に再生します。
新品購入と比較すると産業廃棄物・CO₂排出量は大幅に削減、費用は新品交換の半分程度です。
- ②Q-tecnoの再生技術は、ゼロエミッション・低コストで、企業のカーボンニュートラルの取り組みに貢献します。



まずは早めにQ-tecnoの再生診断を受診ください
再生のタイミングを逃さないために
メーカー推奨取替時期の1年前、あるいはそれ以前であっても既に劣化の兆候が表れている場合は早めにQ-tecnoの再生診断を受診ください。再生の可否を判定します。診断は半日程度で終了します。



おすすめのお客さま
非常用電源に鉛蓄電池を使用していて、次のようなことをお考えのお客さま
・蓄電池の劣化状況を知りたい
・バッテリー更新のコストを抑えたい
・バッテリーの廃棄を減らしたい

導入実績 中継局、ホテル、自治体等

■お問い合わせ先
九電テクノシステムズ株式会社 ソリューション営業本部 産業営業部 産業営業グループ
福岡県福岡市南区清水4-19-18 電話:092-551-1776 FAX:092-511-8693



商品紹介HP



紹介動画

FSC®森林認証の木材 (FSC®C018956)

初めて植林をしてから約100年間、守り続けた九州電力社有林

【FSC(Forest Stewardship Council®:森林管理協議会) 森林認証とは】
・世界的な森林減少・劣化の問題と、グリーンコンシューマリズム(環境問題に配慮して商品選択を行う消費者行動)の高まりを背景として生まれた「適切な森林管理」を認証する制度

- ①国際認証のFSC森林認証を取得した森林から生産される木材
・適切に管理した森林から生産された木材をお届けします。
- ②大分県産材の利用による地域振興と林業の活性化
・九州電力社有林材の多くは大分県で生産しており、九州内での地産地消により地域社会に貢献します。
- ③約100年間にわたる森林管理技術と、木材を熟知した専門家によるご提案
・長期にわたる森林管理で培ったノウハウで育てた九州電力社有林材です。



九州電力社有林 モデル林

九州林産 もくあみの社

導入実績 学校、企業

■お問い合わせ先

九州林産株式会社
林業部 森林計画・販売グループ
大分県由布市湯布院町中川815-1
電話:0977-84-3161 FAX:0977-84-3163



商品紹介HP

おすすめのお客さま
①FSC森林認証という国際認証材を使用し付加価値をつけたいお客さま
②DIYが趣味の方・ウッドデッキ等の日曜大工
また、J-クレジット創出等で自治体への支援が可能です。

造園・土木における調査・設計、工事及び緑地維持管理

「調査・設計～緑化工事～緑地維持管理」の全般にわたり、お客様のニーズに応じた業務をおこなっております。

- ①調査・設計
●公園等における整備工事の設計、ビル等における外構工事の設計、工場緑化の計画など
多様なお客様のニーズに対して、「高度な技術」と「豊富な経験」を活かしたご提案をすることも可能です。
- ②緑化工事
●緑地の植栽工事、公園整備工事、鉄塔敷地保全対策工事など
これまで発電所の緑化工事・公共の都市公園整備工事・高速道路緑化工事等を中心に取り組み、高い評価を得てきました。
- ③緑地維持管理
●計画的な剪定・薬剤防除・除草・芝刈りなどの管理業務
これまで手がけた緑地や公園等を効率的に維持管理し、継続的な改善を進めています。最近では、指定管理者制度による公園管理で高い評価を頂いています。



電気ビル共創館



石丸中央公園

おすすめのお客さま 環境に配慮した緑地の形成や緑地維持管理を実施したい、とお考えの企業さまに対して、多様な提案をすることも可能です。

導入実績 自治体、企業

■お問い合わせ先

九州林産株式会社 緑化部 管理グループ
福岡県福岡市南区野間3-7-20
電話:092-562-3024 FAX:092-562-3050



商品紹介HP

エコキュート・IHクッキングヒーター

エコキュート

空気の熱を利用し効率的にお湯を沸かすため、電気使用量は電気温水器の約1/3。災害などの非常時でも、タンク内のお湯や水がご使用いただけます。

IHクッキングヒーター

火を使わないので、快適・安心に調理可能です。

【エコキュート】

- ・ヒートポンプ式で、空気の熱を利用して効率よくお湯を沸かすため、電気使用量は電気温水器と比較し約1/3。
- ・フルオートタイプはボタン一つで湯はり・保温まで省エネ運転を行います。
- ・貯湯式のため、災害時にタンク内のお湯や水を使用することが可能。
- ・貯湯タンクは耐震クラスSの幅広脚を採用し、耐震強度をとことん追求。

【IHクッキングヒーター】

- ・火を使わないので、特に夏場はキッチンが暑くなりにくく、扇風機などを活用して快適に調理ができます。

おすすめのお客さま

- 【エコキュート】
・給湯にかかわるエネルギーコストを削減したいと考えられているお客さま
・防災を意識されているお客さま
- 【IHクッキングヒーター】
・キッチンのお掃除をラクにしたいお客さま
・キッチンの温度上昇を抑え、光熱にかかわるコストを削減したいと考えられているお客さま

導入実績 家庭用エコキュート:一般のご家庭
業務用エコキュート:工場、病院、公共施設等
IHクッキングヒーター:一般のご家庭



エコキュート



IHクッキングヒーター

■お問い合わせ先

株式会社キューヘン
給湯器営業部 営業企画グループ
福岡県福津市花見が浜2-1-1
電話:0940-34-3252 FAX:0940-34-3253



MIHARAS(ミハラス)

- MIHARAS(ミハラス)とは
圃場にセンサーを設置し圃場環境の見える化を行うことにより「見回り省力化」「生産性向上」を支援します。
- 広範囲の圃場を手軽に見える化
大規模化・分散化が進んだ圃場でも、手元で簡単に環境データの監視が可能です。



- ①特定小電力無線を活用しランニングコストを大幅削減
データ収集装置とセンサー端末間は、特定小電力無線の採用により、通信費が不要となり、ランニングコストを大幅に削減できます。
- ②長距離通信で広範囲に点在する圃場を一元管理
データ収集装置とセンサー端末間の無線通信は、距離5km以上の通信を行うことが可能です。また、データ収集装置1台に対し、最大100台のセンサーを接続可能です。
- ③細型、軽量設計で設置も簡単
センサーは、乾電池で動作する為、商用電源が不要。センサーの設置は、付属品の杭を打ち、杭にセンサーを固定するだけで容易に設置できます。
- ④センサーの種類が豊富
水田センサー(温湿度、水位、水温)、畑センサー(温湿度、体積含水率、電気伝導度、地温)、気象センサー(雨量、風向風速、温湿度、照度)があり、用途に応じて使い分けできます。



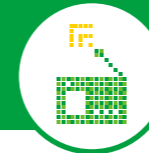
- 特長 1 低コスト 通信費不要
- 特長 2 通信距離 5km以上 最大 100台
- 特長 3 細型 軽量設計 簡単設置

●お問い合わせ先
ニシム電子工業株式会社
産業ソリューション営業部
福岡県福岡市博多区美野島1丁目2番1号
電話:092-482-4702
FAX:092-482-2484



- おすすめのお客さま
- 農業にIoTシステムの導入を検討されているお客さま
日々の農作業で、IoTシステムを活用し、「見回り省力化」「生産性向上」等を行えます。日本のみならず、台湾での販売開始やインドでの実証実験等、海外にも展開中です。
 - IoTシステムにご興味(導入検討)があるお客さま
農業に限らず、その他の土木・建築分野等でも、現場環境の見える化を提供しています。また、河川等の塩分濃度モニタリングによる塩水遡上防止への応用等、事例も増えてきます。

導入実績 一般企業、自治体、農業団体



防災倉庫(青空コンセント防災倉庫モデル)

Wの蓄えS&S(STOCK&STORAGE):備蓄電 防災の新スタイル

- ①CO₂を排出しない:自然エネルギーによるエコ電源
- ②備蓄品を収納できる:倉庫一体型の蓄電システム
- ③避難者の不安を軽減:避難施設などの非常用電源
- ④万一の停電時も安心:建屋内への電源引き込み可能
- ⑤ご用途、ご予算に応じて:構成のカスタマイズ可能
- ⑥もちろん通常使用も:蓄えた電気をコンセント出力



- おすすめのお客さま
- 自治体(非常用電源が望めない指定避難所への導入)
 - オフグリッド下での電源を必要とされている企業さま
 - 非常時、お客さまや地域住民への電源供給(主にスマホ充電など)をお考えの企業さま

●お問い合わせ先
九電テクノシステムズ株式会社
ソリューション営業本部 産業営業部 産業営業グループ
福岡県福岡市南区清水4-19-18
電話:092-551-1776 FAX:092-511-8693

導入実績 自治体(熊本県産山村:5カ所、熊本県美里町:2カ所)

レスキューフーズ、ミネラルウォーター保存水「志布志の水」 ※法人限定

【レスキューフーズ】
火を使わずに調理ができ、
3年保存ができる非常用食料
【ミネラルウォーター保存水「志布志の水」】
霧島山系の広大なシラス台地を自然ろ過された
「志布志の水」を使用した5年保存ができる保存水

レスキューフーズ RESCUE FOODS



【レスキューフーズ】
ライフラインの寸断した被災地等でも、いつもと同じ温かくて美味しい食事ができる非常用食品です。/火や電気や水を使わずに、いつでもどこでも簡単に加熱・加温ができます。/個食パックなので、配分が容易で食器無しで利用可能/常温で3年6か月保存可能(一部5年6か月保存食品あり)/栄養バランスと味をバランスよく組み合わせた普段の食事に近いメニューが商品毎に個別包装され、持ち運びも簡単

【ミネラルウォーター保存水「志布志の水」】
自治体(鹿児島県志布志市)が管理する水源地から採水したミネラルウォーターを原料とする保存水です。/南九州のシラス台地の湧水:弱酸性・軟水・シリカ豊富なミネラルウォーターで、非常にまろやかでおいしい湧水です。/高温殺菌による衛生管理(高度な設備で自動衛生充填を行い安心安全な高温加熱殺菌にて製造)/ミネラル成分が豊富:軟水ですので、赤ちゃんのミルクや、ご高齢の方でも身体に負担をかけずに飲むことができます/長年の実績により流通業界の高い衛生・品質検査基準を保持しています/常温で5年間保存可能

霧島湧水

霧島山系の広大なシラス台地を自然ろ過された「志布志の水」を使用。



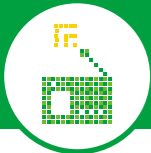
- おすすめのお客さま
- 【レスキューフーズ】
保存食の備蓄が必要な自治体、学校、病院、企業など、災害救助や復旧活動を行う団体・企業
 - 【ミネラルウォーター保存水】
自治体、学校、病院、企業など

導入実績 【レスキューフーズ】自治体、学校、病院、企業など
【ミネラルウォーター保存水】自治体、学校、病院、企業など

●お問い合わせ先
九電産業株式会社 商品販売部
福岡県福岡市中央区渡辺通2丁目1番82号
電話:092-761-4366
FAX:092-713-9918



商品紹介HP



防災

自己処理型水洗トイレTOWAILET(トワイレ)

あったらいいな、を届けたい。
人に地球にやさしいトイレ
～災害時にライフラインが寸断しても衛生的に利用できる、
自己処理型水洗トイレ「トワイレ」～

- ①ライフライン(上下水道、電気)が寸断した環境でも水洗トイレを利用できます
微生物による分解処理とフィルター技術を活用した浄化システムで、処理水を循環させ再利用します。また、太陽光発電とリチウムイオン電池を組合せた蓄電システムで自立運転を実現します。し尿を分解し処理水として再利用するため、汲み取り式の仮設トイレと比べて汲み取り間隔が長く、衛生車が不足する災害時でも継続的にトイレを利用できます。
- ②国土交通省の快適トイレ仕様に適合した衛生的なトイレで、災害時の衛生環境改善に貢献できます
女性も安心して利用できる仮設トイレ環境整備を目的とした「快適トイレ認定」に適合しています。また、災害時の過酷なトイレ環境も改善し、2次被害防止、感染症対策、ストレス緩和に貢献します。
- ③IoT機能を搭載し、効率的な運用保守が実現できます
トイレ稼働状況や装置の運転状態を遠隔で確認することができます。清掃や消耗品の適切な補充時期の把握、故障発生時の迅速なメンテナンス対応など、設備運用と保守の効率化を実現します。



持続可能な開発目標(SDGs)達成への貢献

SDG GOALS	TOWAILETが貢献する7つの目標	自然エネルギーでうごくトイレを
3	清潔なトイレは公衆衛生の基本	世界がおどろくトイレを
5	災害時にも女性に清潔、安全なトイレを	災害で止まらないトイレを
6	上下水道が無くても清潔なトイレを	力を合わせてつくりました



■お問い合わせ先
ニシム電子工業株式会社 トワイレ事業推進部
福岡県福岡市博多区美野島1丁目2番1号
電話:092-984-4186 FAX:092-482-2498



商品紹介HP



紹介動画

おすすめのお客さま

- 下水道などのインフラが整っていない地域で、トイレ設置をご検討の方
自治体(観光振興、公園管理部門)の公園や山岳などでの環境整備、観光地での採用
自治体(河川および湾岸管理部門)の湾岸整備や河川敷トイレ整備での採用
- 災害時における避難所等のトイレ衛生環境整備をご検討の方
自治体(防災対策部門)防災拠点整備や備蓄品などの防災対策での採用
平常時および災害時でもフェーズフリーで使用可能なトイレとしての採用

導入実績 長崎県対馬市(峰町、豆岐崎)、
福岡県みやま市 ほか

ボックスウォール

ゲリラ豪雨や台風などの水害から資産を守る
土のうに代わる! 簡易設置型止水板 Boxwall

- 特殊工具不要。地面に置くだけで敷設可能
- 水圧を利用して洪水を堰き止める
- 容易な管理と高い費用対効果

おすすめのお客さま 今日までに浸水に見舞われた経験のあるお客さま、
また今後浸水に対しご心配なお客さま

導入実績 浸水を経験された老健施設

■お問い合わせ先
誠新産業株式会社
電力営業部 電力第2グループ
福岡県福岡市中央区薬院二丁目19-28
電話:092-711-7588 FAX:092-711-8077



優れた高い機動性を発揮
10mを2名、
2分間で設置
Boxwallの1ユニットは、
6.2kgと軽量のコンパクトな構造を
もっています。
設置場所の移動も容易です。
17cmの高さで100mmを
約2分間で敷設でき、
即時で水害の被害が
軽減されます。



V2Xシステム

普段も役立つ、
EV活用の非常用電源

- ①非常用電源
EVに搭載された蓄電池と定置用蓄電池の電力を施設の重要負荷(機器)へ供給可能
- ②電力ピークカットシステム
EVに搭載された蓄電池と定置用蓄電池を用いて、購入電力を標準化(ピークカット)し、電気料金を低減
- ③急速充電ステーション
最大5台の急速充電ステーション。太陽光発電を併設すれば、発電電力を使用し更なる脱炭素化に貢献可能

おすすめのお客さま 公共施設、商業施設、学校、工場、ビル、
マンション、会議施設など

導入実績 公共施設、商業施設、学校、工場、ビル、
マンション、会議施設など

■お問い合わせ先
株式会社キューヘン
電機営業部 産業電機システムグループ
福岡県福岡市中央区渡辺通2-1-82 電気ビル北館11F
電話:092-771-7851 FAX:092-715-0395



商品紹介HP



パワームーバー

EV・PHV・FCVの電気を取り出して
電気機器に使える「V2L: Vehicle To Load」機器。
車に積んで移動先で電気を使用可能

- ①用途に合わせて選べる2タイプ(1.5kW×3口、1.5kW×2口)
- ②持ち運びに便利な伸縮式ハンドルとキャスター付

おすすめのお客さま ●EV導入済の企業 ●エネルギー関連企業 ●車体整備企業

導入実績 エネルギー関連企業、車体整備企業

■お問い合わせ先
九電テクノシステムズ株式会社
ソリューション営業本部 産業営業部 技術営業グループ
福岡県福岡市南区清水4-19-18
電話:092-551-7120 FAX:092-511-8693



商品紹介HP

クルマ、ときどき、電源。



Power Mover® パワー・ムーバー®



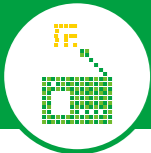
タイプ①(1.5kW×3口)

Power Mover® Lite パワー・ムーバー® ライト



タイプ②(1.5kW×2口)

商品改良のため世界へ輸出予定なしの製品となります。



防災

非常用小型蓄電システム

停電時の非常用電源・バックアップ電源として、
すぐに使える業務用小型蓄電池です！

- ① 工事不要で簡単設置(納品後すぐに設置・使用可能)
- ② 高い安全性(結晶構造が安定・熱暴走を起こさないリン酸リチウムイオン電池を採用)
- ③ 誘導負荷への対応(高性能インバータを搭載、誘導負荷が生じる機器への対応可能)
- ④ 大型キャスター付きで移動が可能(大きめのキャスターで移動に負担がかからず、機動的に対応可能)
- ⑤ 壁コンセントと同様の使い方が可能(1,500Wの高出力で突入電流にも対応、壁コンセントと同じように使えます)
- ⑥ 停電時自動切り替え機能(バックアップ対象機器を本装置のコンセントにつないでおけば、停電発生時に自動的に蓄電池からの供給に切り替わるので、人手がかからず安心)
- ⑦ 騒音も排気の心配もないので、室内で安心して使えます



おすすめのお客さま

- BCP対策の一環で、容量は小さくてもいいから電源を確保したいと考えておられるお客さま(自治体、企業事業所)
- 保冷庫で保管する必要があるワクチンや薬などを扱っている医療機関(保管庫の電源喪失でワクチン・薬がダメになるのを回避したい)

導入実績 BCP対策が必要な自治体、企業、各種団体、医療機関など

- (例1) 自治体が災害発生時に避難所に持ち込んでスマートフォン充電、PCや照明用電源として利用
- (例2) 企業におけるBCP対策として、最低限の電源確保として(緊急連絡用PCの起動、スマートフォン充電、照明用)
- (例3) 医療機関のワクチン保管庫のバックアップ電源として(全国的に導入実績あり。新型コロナウイルスワクチン保管用冷凍庫のバックアップ電源として全国の自治体にて多数採用実績あり)

お問い合わせ先

九電テクノシステムズ株式会社
ソリューション営業本部 産業営業部 産業営業グループ
福岡県福岡市南区清水4-19-18 電話:092-551-1776 FAX:092-511-8693



紹介動画

蓄電システムTAMERBA(タメルバ)

「ためる」ことは未来にそなえること
~TAMERBAは、お客さまの「BCP対策」
「CO₂削減」「コスト削減」に貢献します

産業用蓄電システム TAMERBA(オールインワンタイプ)は、蓄電池、PCS、管理システム等が全てキュービクル内にパッケージされた、蓄電池定格容量172.8kWh、定格出力50kWの蓄電システムです。

【システム導入効果】

- ① 停電時の電源として 停電時には蓄電システムが自動で自立運転モードに切り替わり、重要負荷に対して電力を供給/太陽光発電システムにも電力を供給し、停電時にも太陽光発電の継続を実現
- ② PVシステムの有効活用 太陽光発電の余剰電力をムダなく蓄電池に充電し、適切なタイミングで放電することで電気料金を削減/太陽光発電電力をムダにしないことでCO₂削減に貢献
- ③ 電気料金削減 電力ピーク時に蓄電システムからの放電でカットすることにより、基本料金の削減が可能

【TAMERBAオールインワンタイプの特長】

- コンパクト設計 ■現場での設置が簡単 ■EMSを5年間無償提供
- 安価なシステム ■各種国際安全基準(規格)に準拠し、高い安全性を確保

導入実績 ※2021年以降以下需要家施設に多数の実績あり
工場、商業施設、オフィスビル



おすすめのお客さま

- カーボンニュートラル対策、災害時のバックアップ電源として、蓄電システムの導入を検討中の自治体、工場、商業施設、企業(中規模以上)のお客さま
 - 太陽光発電システムを既に導入されており、発電電力の余剰があるお客さま
- ※環境省の補助金が活用可能

お問い合わせ先

ニシム電子工業株式会社 ESS事業推進本部
福岡県福岡市博多区美野島1丁目2番1号
電話:092-482-4748
FAX:092-482-2486



商品紹介HP

大容量蓄電池システム

太陽光余剰電力の最大活用、
電力ピークカットシステムや停電時の非常用電源として活躍

- ① 再エネ発電所に設置する場合 蓄電池システムの適切な充放電制御により、発電所出力の変動を緩和/蓄電池の容量を事前シミュレーションし、規模に応じた機器の提案が可能
- ② 特高・高圧受電の工場に設置する場合 太陽光発電の工場休業日の余剰電力の有効活用/電力ピークカット機能により、購入電力を標準化(ピークカット)し電気料金を低減/自立運転機能を搭載。停電時は非常用電源として蓄電池の電力を重要負荷(機器)に供給するため、企業活動の早期再開が可能

おすすめのお客さま

- 再エネ発電所 ●特高、高圧受電の需要家さま

導入実績 工場(兵庫県、新潟県)

お問い合わせ先

株式会社キューヘン
電機営業部 産業電機システムグループ
福岡県福岡市中央区渡辺通2-1-82 電気ビル北館11F
電話:092-771-7851 FAX:092-715-0395



MEGAKIKU(メガキク)

MEGAKIKU(メガキク)とは

遠隔設備監視を実現するニシムのクラウドサービスです。

広範囲に点在する設備を見える化

広範囲に点在する産業設備や、河川などの状態監視を効率的に実施するための遠隔監視サービス

- ① データ収集に必要な機能をパッケージ化 監視の実現に必要なデータ収集端末、通信回線、監視アプリケーションの全てをワンストップで提供するため、お客さま自身で企画開発が不要です。
- ② データ閲覧機能 最新データ閲覧のライブ機能のほか、蓄積データを閲覧するグラフ機能があります。データ閲覧はPC、タブレット端末による閲覧が可能です。
- ③ メールアラート お客さまが任意に設定した“しきい値”に応じて各種アラート通知を行います。この機能により設備の異常を素早く検知することが可能です。
- ④ サービスメニューも豊富 設備監視サービス、画像監視サービス、環境監視サービスがあり、用途に応じて対応可能です。

おすすめのお客さま

- IoTシステムを活用し「見回り省力化」をしたい。
- 電源の無いところで環境計測をしたい。
- 複数個所の設備・環境データを遠隔で見たい。
- 災害発生で起きる被害を少しでも未然に防ぎたい。
- 正確なタイミングで警報を知りたい。
- 土木・建築分野等で現場環境の見える化を行いたい。

導入実績 一般企業

お問い合わせ先

ニシム電子工業株式会社
産業ソリューション営業部
福岡県福岡市博多区美野島1丁目2番1号
電話:092-482-4702 FAX:092-482-2484



サービスイメージ データ閲覧イメージ



商品紹介HP

航空測量・視察

地域社会と情報、そして自然と人々の
暮らしを大空の視点で守り続けます。

【視察調査】

空中を自由自在に飛行できるヘリコプターは、調べたい地点の上空で低速飛行やホバリング(空中停止)ができるなど小回りがききます。

地上とは異なった視点で広範囲に視察・調査が可能です。危険個所の事前確認ができます。

【航空レーザー計測】

測量会社との共同作業により広い範囲を効率よく航空測量を行います。ハザードマップ等の作成にお役立てください。

【高解像度静止画システム(HRIS)】

高解像度静止画システムカメラ(HRIS)で撮影し、3D等を作成することにより、事前に被災の可能性のある場所の調査及び確認ができます。

【資材輸送】

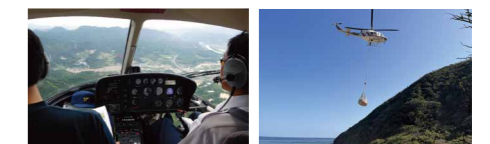
緊急時に必要な物資を必要ところへスピーディーに運搬します。

おすすめのお客さま

防災をご担当している官公庁さま等



高解像度静止画システム 航空レーザー測量



視察調査 資材輸送

導入実績 測量会社さま、官公庁さま

お問い合わせ先

西日本空輸株式会社 営業部
福岡県福岡市東区大字奈多字小瀬抜1302-47
電話:092-983-2493 FAX:092-983-2403

カーボンニュートラル

エネルギーサービス

九電ネクスト株式会社
エネルギーサービス事業部 提案営業グループ
福岡県福岡市中央区白金1-17-8
電話:092-526-3306 FAX:092-526-1640

総合省エネルギーサービス

九電ネクスト株式会社
技術部 ソリューション技術グループ
福岡県福岡市中央区白金1-17-8
電話:092-984-4359 FAX:092-526-1640

建物の省エネルギー化

株式会社九電工
開発営業部 開発営業課
福岡県福岡市南区那の川11-23-35
電話:092-523-0381 FAX:092-524-6351

LED照明

九電テクノシステムズ株式会社
ソリューション営業本部 産業営業部 産業営業グループ
福岡県福岡市南区清水4-19-18
電話:092-551-1776 FAX:092-511-8693

LED照明

誠新産業株式会社
電力営業部 電力第2グループ
福岡県福岡市中央区薬院二丁目19-28
電話:092-711-7588 FAX:092-711-8077

遮熱シート(トップヒートバリアー)

九電テクノシステムズ株式会社
ソリューション営業本部 産業営業部 産業営業グループ
福岡県福岡市南区清水4-19-18
電話:092-551-1776 FAX:092-511-8693

ケミカルカチオンパック工法

誠新産業株式会社
電力営業部 電力第2グループ
福岡県福岡市中央区薬院二丁目19-28
電話:092-711-7588 FAX:092-711-8077

窓ガラスフィルム

誠新産業株式会社
電力営業部 電力第2グループ
福岡県福岡市中央区薬院二丁目19-28
電話:092-711-7588 FAX:092-711-8077

スポットバズーカ

九電テクノシステムズ株式会社
ソリューション営業本部 産業営業部 産業営業グループ
福岡県福岡市南区清水4-19-18
電話:092-551-1776 FAX:092-511-8693

複数台EV充電システム

九電テクノシステムズ株式会社
ソリューション営業本部 産業営業部 技術営業グループ
福岡県福岡市南区清水4-19-18
電話:092-551-7120 FAX:092-511-8693

EV急速充電器

九電テクノシステムズ株式会社
ソリューション営業本部 産業営業部 技術営業グループ
福岡県福岡市南区清水4-19-18
電話:092-551-7120 FAX:092-511-8693

デマンドコントロール装置

九電テクノシステムズ株式会社
ソリューション営業本部 産業営業部 産業営業グループ
福岡県福岡市南区清水4-19-18
電話:092-551-1776 FAX:092-511-8693

QSAVE

九電テクノシステムズ株式会社
ソリューション営業本部 産業営業部 産業営業グループ
福岡県福岡市南区清水4-19-18
電話:092-551-1776 FAX:092-511-8693

特高・高圧用変圧器

株式会社キューヘン
電機営業部 産業電機システムグループ
福岡県福岡市中央区渡辺通2-1-82 電気ビル北館11F
電話:092-771-7851 FAX:092-715-0395

鉛蓄電池再生サービス

九電テクノシステムズ株式会社
ソリューション営業本部 産業営業部 産業営業グループ
福岡県福岡市南区清水4-19-18
電話:092-551-1776 FAX:092-511-8693

FSC®森林認証の木材

九州林産株式会社
林業部 森林計画・販売グループ
大分県由布市湯布院町中川815-1
電話:0977-84-3161 FAX:0977-84-3163

造園・土木における調査・設計、 工事及び緑地維持管理

九州林産株式会社
緑化部 管理グループ
福岡県福岡市南区野間3-7-20
電話:092-562-3024 FAX:092-562-3050

ユノカエコキュート・IHクッキングヒーター

株式会社キューヘン
給湯器営業部 営業企画グループ
福岡県福津市花見が浜2-1-1
電話:0940-34-3252 FAX:0940-34-3253

防災

防災倉庫(青空コンセント防災倉庫モデル)

九電テクノシステムズ株式会社
ソリューション営業本部 産業営業部 産業営業グループ
福岡県福岡市南区清水4-19-18
電話:092-551-1776 FAX:092-511-8693

レスキューフーズ、ミネラルウォーター 保存水「志布志の水」 ※法人限定

九電産業株式会社
商品販売部
福岡県福岡市中央区渡辺通2丁目1番82号
電話:092-761-4366 FAX:092-713-9918

自己処理型水洗トイレTOWAILET(トワイレ)

ニシム電子工業株式会社
トワイレ事業推進部
福岡県福岡市博多区美野島1丁目2番1号
電話:092-984-4186 FAX:092-482-2498

ボックスウォール

誠新産業株式会社
電力営業部 電力第2グループ
福岡県福岡市中央区薬院二丁目19-28
電話:092-711-7588 FAX:092-711-8077

V2Xシステム

株式会社キューヘン
電機営業部 産業電機システムグループ
福岡県福岡市中央区渡辺通2-1-82 電気ビル北館11F
電話:092-771-7851 FAX:092-715-0395

パワームーバー

九電テクノシステムズ株式会社
ソリューション営業本部 産業営業部 技術営業グループ
福岡県福岡市南区清水4-19-18
電話:092-551-7120 FAX:092-511-8693

MIHARAS(ミハラス)

ニシム電子工業株式会社
産業ソリューション営業部
福岡県福岡市博多区美野島1丁目2番1号
電話:092-482-4702 FAX:092-482-2484

非常用小型蓄電システム

九電テクノシステムズ株式会社
ソリューション営業本部 産業営業部 産業営業グループ
福岡県福岡市南区清水4-19-18
電話:092-551-1776 FAX:092-511-8693

蓄電システムTAMERBA(タメルバ)

ニシム電子工業株式会社
ESS事業推進本部
福岡県福岡市博多区美野島1丁目2番1号
電話:092-482-4748 FAX:092-482-2486

大容量蓄電池システム

株式会社キューヘン
電機営業部 産業電機システムグループ
福岡県福岡市中央区渡辺通2-1-82 電気ビル北館11F
電話:092-771-7851 FAX:092-715-0395

MEGAKIKU(メガキク)

ニシム電子工業株式会社
産業ソリューション営業部
福岡県福岡市博多区美野島1丁目2番1号
電話:092-482-4702 FAX:092-482-2484

航空測量・視察

西日本空輸株式会社
営業部
福岡県福岡市東区大字奈多字小瀬抜1302-47
電話:092-983-2493 FAX:092-983-2403

